


Nos chiffres clés



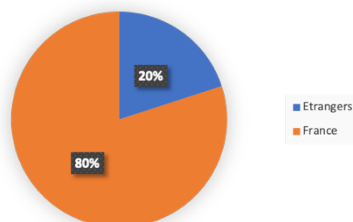
 **13 095** dans notre espace Accueil et Information \searrow -25 % N-1

 **1 252** par téléphone, email, réseaux sociaux...

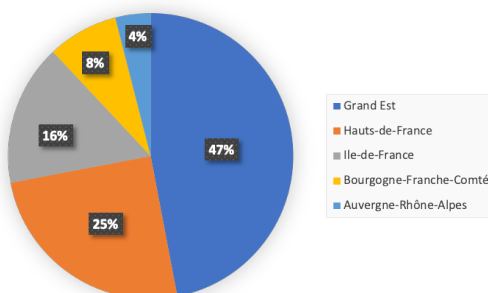
 **113 358** via notre site Internet www.labresse.net \nearrow +26 % N-1

Malgré la baisse constatée de la fréquentation à l'accueil de l'Office de Tourisme pendant les 2 mois d'été, la fréquentation globale est restée très importante. La jauge des 7 personnes autorisées à l'intérieur du bureau d'accueil n'a pas facilité l'accès au guichet et les files d'attente à l'extérieur du bâtiment ont été très fréquentes tout au long de l'été. Malgré cela, la clientèle touristique est restée très compréhensive et a bien respecté les consignes de sécurité.

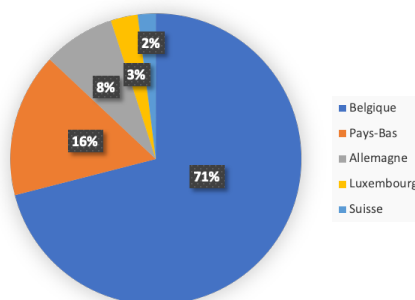
► Origine des clientèles à l'OT



TOP 5 des clientèles françaises



TOP 5 des clientèles étrangères



► TOP 5 des demandes

1. Des demandes sur les **activités et loisirs** avec une demande très ciblée sur la **randonnée et la balade**
2. Des demandes dites « pratique » avec la vente de produits type topos randonnées, cartes de pêches, balades accompagnées, ...
3. Des demandes spécifiques sur la **cible famille**
4. Des demandes pour découvrir le patrimoine et plus particulièrement le **patrimoine naturel**
5. Des demandes d'informations sur les **manifestations** en cours ou à venir



Les chiffres clés du web



495 074 pages vues ↗ +27 % n-1

2,90 minutes de durée moyenne de visite

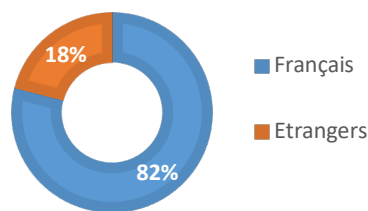
▼ www.labresse.net

À RETENIR

-> Les sessions depuis un appareil mobile représentent 67% des connexions soit **+ 40% par rapport à l'été 2019**

-> On observe une nette progression des recherches sur les rubriques « patrimoine naturel » et « randonnées » sur notre site.

► Origine des clientèles du web



► Répartition de la principale clientèle française

Grand Est	51 % ↗ +29 % n-1
Ile-de-France	29 % ↗ +45 % n-1
Hauts-de-France	10 % ↗ +5 % n-1
Bourgogne Franche-Comté	5 % ↗ +22 % n-1
Auvergne-Rhône-Alpes	4 % ↗ +21 % n-1
Occitanie	1 % ↗ +61 % n-1

► Répartition de la principale clientèle étrangère

Belgique	47 % ↗ +42 % n-1
Allemagne	18 % ↗ +27 % n-1
Pays-Bas	17 % ↗ +5 % n-1
États-Unis	5 % ↘ -71 % n-1
Luxembourg	5 % ↗ +40 % n-1
Suisse	4 % ↘ -71 % n-1
Royaume-Uni	2 % = n-1
Autres	2 %

TOP 10

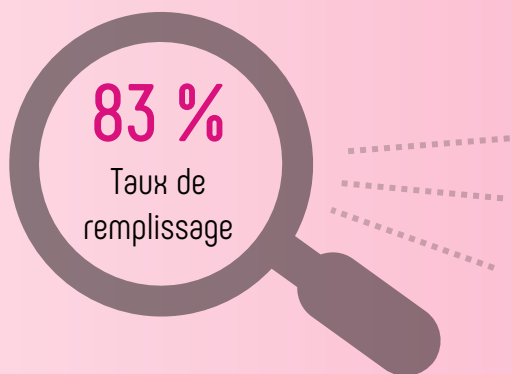
des recherches sur www.labresse.net

1. Activités été en famille ↗ +62 % n-1
2. Lac des Corbeaux ↗ +112 % n-1
3. Schlitte Mountain ↗ +80 % n-1
4. Randonnée
5. Complexe Piscine Loisirs
6. Montagne des Lamas
7. Itinéraires de randonnées
8. Agenda
9. La Bresse en famille
10. Luge d'été la Schlucht

Les sources du Web

- 84 % moteurs de recherche
- 11 % accès directs
- 3 % sites influents
- 1 % réseaux sociaux **NEW !**

La Bresse Réservation



Juillet

59 % du 04/07 au 11/07 - 4 pts
78 % du 11/07 au 18/07 +17 pts
83 % du 18/07 au 25/07 +18 pts
84 % du 22/07 au 24/08 +10 pts

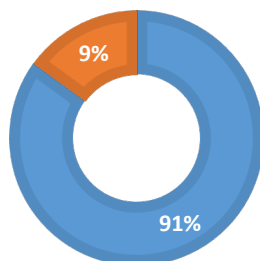
Août

87 % du 01/08 au 08/08 +10 pts
99 % du 08/08 au 15/08 +9 pts
95 % du 15/08 au 22/08 +19 pts
77 % du 22/08 au 29/08 -26 pts

> De bons résultats pour cette saison estivale 2020, malgré le contexte sanitaire. La météo très clémente et le besoin de « nature » ont favorisé les réservations sur notre territoire.

► Origine des clientèles

■ France ■ Etrangers



► Répartition de la clientèle française la plus représentative

Ile-de-France	17 %
Nord Pas de Calais	15 %
Alsace	15 %
Lorraine	13 %
Picardie	7 %
Champagne Ardennes	8 %

► Répartition de la clientèle étrangère

Belgique	90 %
Pays-Bas	10 %

► MÉTÉO de l'été



Une météo particulièrement agréable et estivale pour ces deux mois de vacances.

Un mois d'août qui se caractérise par de fortes chaleurs, une période caniculaire et une sécheresse importante sur l'ensemble du territoire.

Office de Tourisme et Loisirs de La Bresse

2A rue des Proyes - 88250 LA BRESSE

Tél. 03 29 25 41 29 - tourisme@labresse.fr - www.labresse.net