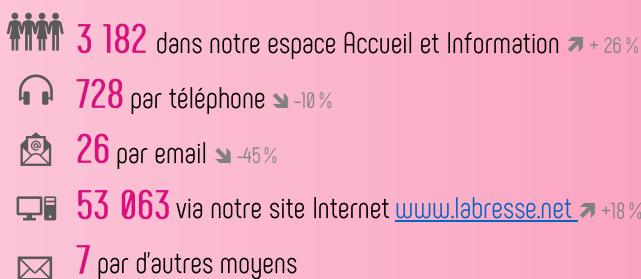
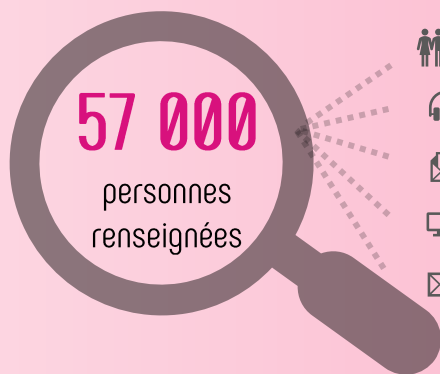
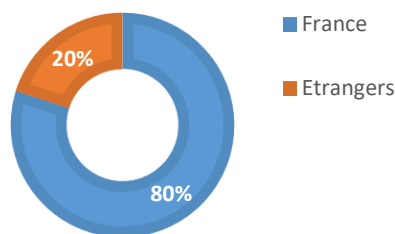


Nos chiffres clés

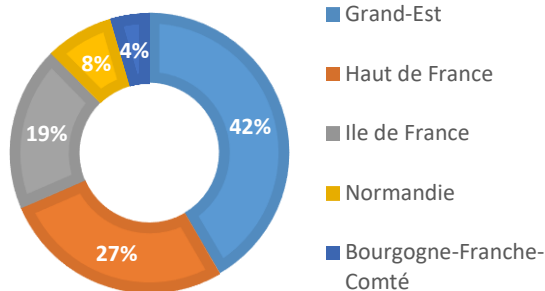


Une fréquentation des vacances de Noël en hausse par rapport à l'année 2018 et ce malgré un manque considérable de neige.

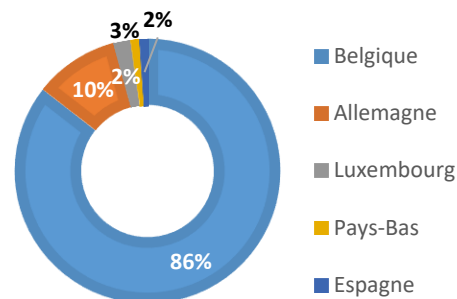
► Origine des clientèles



TOP 5 des clientèles françaises



TOP 5 des clientèles étrangères



On constate une baisse de la clientèle française par rapport à l'année dernière et une augmentation de la clientèle belge. La clientèle en provenance des Pays-Bas est quant à elle en baisse.

► TOP 5 des demandes

1. Des demandes sur les **activités et loisirs** avec une demande très ciblée sur les **sports d'hiver**.
2. Des demandes spécifiques sur les **services pratiques** de la ville.
3. Des demandes spécifiques sur la **cible famille**.
4. Des demandes d'informations sur les **manifestations** en cours ou à venir.
5. Des demandes pour découvrir le patrimoine et plus particulièrement le **patrimoine naturel**.



Les chiffres clés du web

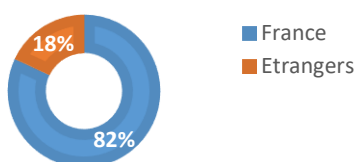


220 998 pages vues

1,18 minute de durée moyenne de visite

► www.labresse.net

► Origine des clientèles



► Répartition de la clientèle française

Grand Est	43 %
Ile-de-France	29 %
Hauts-de-France	14 %
Bourgogne Franche-Comté	3 %
Auvergne Rhône-Alpes	3 %
Pays de la Loire	2 %
Normandie	2 %
Occitanie	2 %
Bretagne	1 %
Centre-Val de Loire	1 %
Nouvelle Aquitaine	1 %

► Les outils

de consultation du Web

67 % mobiles ↗ + 7 points N-1

28 % ordinateur ↘ - 4 points N-1

6 % tablette ↘ + 7 points N-1

► Répartition de la clientèle étrangère

Belgique	56 % ↘ 1 points N-1
Allemagne	19 % ↗ + 2 points N-1
Luxembourg	7 % ↘ 1 points N-1
États-Unis	5 %
Pays-Bas	5 %
Suisse	3 %
Royaume-Uni	2 %
Autres	2 %

TOP 10

des demandes du Web

1. Bulletin neige
2. Webcam
3. Webcam été
4. Animation Noël et Nouvel an
5. Ski alpin
6. Domaine nordique Lispach
7. Complexe piscine loisirs
8. Domaine alpin La Bresse-Hohneck
9. Famille activités neige
10. Patinoire

Les sources

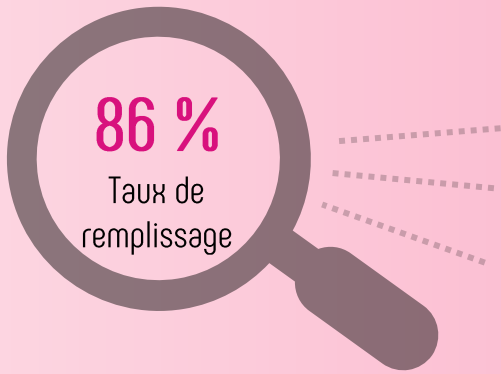
du Web

82 % moteurs de recherche

4 % sites influents

14 % accès directs

La Bresse Réservation



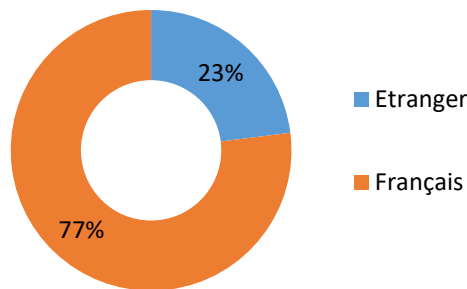
1^{ère} semaine
des vacances

79 % du 21/12 au 28/12 ↘ -10 point

2^{ème} semaine
des vacances

97 % du 28/12 au 04/01 ↗ +12 points

► Origine des clientèles



► Répartition de la clientèle française la plus représentative

Nord Pas de Calais	20 %
Ile-de-France	18 %
Picardie	9 %
Champagne Ardennes	9 %

► Répartition de la clientèle étrangère la plus représentative

Belgique	71 %
Luxembourg	14 %

PRÉVISIONS

Début d'année 2019

Les réservations pour les vacances de février sont en hausses par rapport à 2019, mais uniquement pour les vacances de la zone B. La dernière semaine des vacances accuse elle un gros retard.

Le recul sur le mois de janvier est plus net par rapport à l'année dernière, dû principalement au manque de neige.

► MÉTÉO de cette fin d'année

Météo instable, 4 à 5 degrés au-dessus des normales de saison avec de fortes précipitations la semaine de Noël et une météo ensoleillée avec des températures négatives la semaine de Nouvel An.

En raison du manque de neige, les stations de La Bresse-Lispach et de La Bresse-Brabant n'ont pas pu ouvrir leurs pistes, hormis une piste école à la station de La Bresse-Lispach qui s'est ouverte à la mi-semaine de Noël. Seule la station de ski alpin de La Bresse-Hohneck a pu ouvrir partiellement ses portes pendant les vacances avec 14 pistes maxi ainsi que le domaine nordique avec 7km.

Office de Tourisme et Loisirs

2A rue des Proyes

88250 LA BRESSE

Tél. 03 29 25 41 29

tourisme@labresse.fr

www.labresse.net