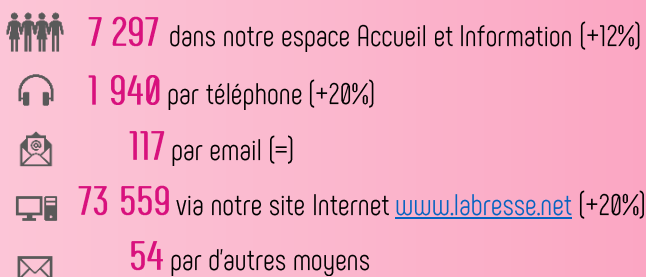
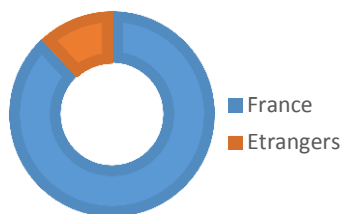


# Nos chiffres clés

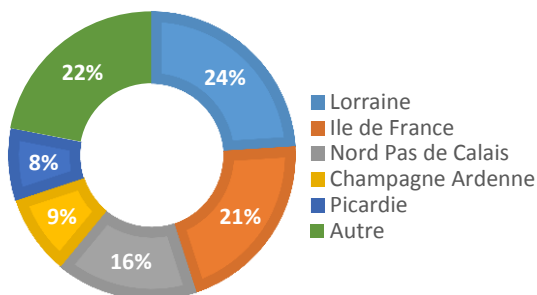


Nous constatons une belle augmentation de la fréquentation des visiteurs à l'Office de Tourisme pour les vacances d'hiver par rapport à la même période en 2018. Le site Internet [www.labresse.net](http://www.labresse.net) enregistre également une belle progression de +20% par rapport à 2018.

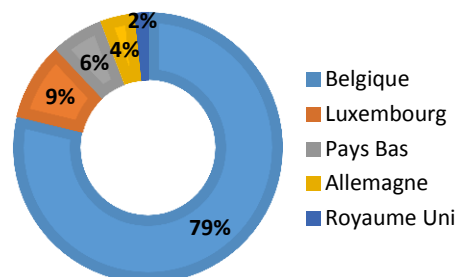
## ► Origine des clientèles



TOP 5 des clientèles françaises



TOP 5 des clientèles



On remarque que La région Ile de France cède sa place à la Lorraine qui revient cette année à la première place du classement, alors que le classement reste sinon identique par rapport à la saison 2018.

## TOP 5 des demandes

1. Des demandes sur les **activités et loisirs** avec une demande très ciblée sur **les sports d'hiver** (à 36%).
2. Des demandes spécifiques sur les **services pratiques** de la ville : transport, météo, ... (à 24%).
3. Des demandes spécifiques sur la **cible famille** (à 16%).
4. Des demandes pour découvrir le patrimoine et en particulier **l'artisanat**.
5. Des demandes d'informations sur les **hébergements**, demandes ciblées sur les meublés de tourisme.

# Les chiffres clés du web



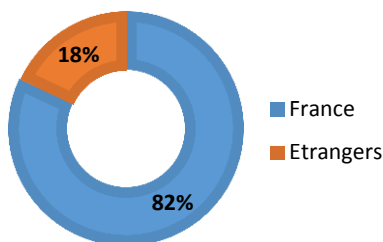
338 695 pages vues

1,33 minutes de durée moyenne de visite

► [www.labresse.net](http://www.labresse.net)



## ► Origine des clientèles



### ► Répartition de la clientèle française

Grand Est	45%
Ile-de-France	34%
Hauts-de-France	9%
Bourgogne Franche-Comté	4%
Auvergne Rhône-Alpes	2%
Normandie	2%
Centre Val de Loire	1%
Pays de Loire	1%
Bretagne	1%

### ► Répartition de la clientèle étrangère

Belgique	49%
Allemagne	15%
États-Unis	13%
Luxembourg	9%
Pays-Bas	4%
Suisse	3%
Royaume-Uni	2%
Autres	3%

## TOP 10

des demandes du Web

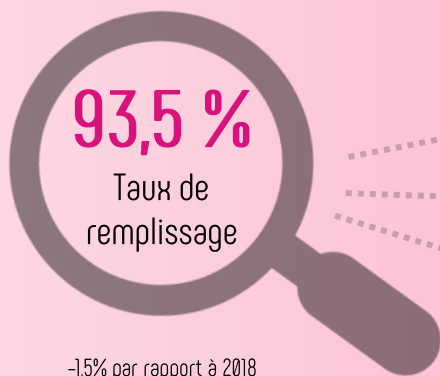
1. Webcam
2. Bulletin neige
3. Ski alpin
4. Luge et traîneau
5. Domaine nordique
6. Activité hiver en famille
7. Complexe piscine et loisirs
8. Randonnée raquette
9. Locations de vacances
10. Domaine alpin de La Bresse-Hohneck

## Les sources

du Web

- 79% moteurs de recherche
- 6% accès directs
- 6% sites influents

# La Bresse Réservation



-1,5% par rapport à 2018  
(sur la même période)

100 % - 1<sup>ère</sup> semaine du 09/02 au 16/02

100 % - 2<sup>ème</sup> semaine du 16/02 au 23/02

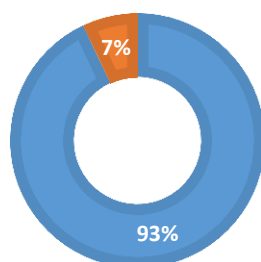
86 % - 3<sup>ème</sup> semaine du 23/02 au 02/03

88 % - 4<sup>ème</sup> semaine du 02/03 au 09/03



## ► Origine des clientèles

■ France ■ Etrangers



### ► Répartition de la clientèle française la plus représentative

Nord Pas de Calais	21%
Lorraine	12%
Ile-de-France	24%
Picardie	10%
Champagne Ardennes	10%

### ► Répartition de la clientèle étrangère la plus représentative

Belgique	4%
Luxembourg, Allemagne et Pays-Bas.	1%

## PRÉVISIONS pour avril 2019

Les réservations pour les vacances d'avril laissent pressentir un meilleur taux d'occupation que l'année 2018. En effet, le taux de remplissage est au même niveau que celui observé l'année dernière à la fin de la période.

La météo des 2 prochains mois sera déterminante pour les réservations à venir.

## ► MÉTÉO de l'hiver



*Les conditions exceptionnelles d'enneigement du mois de janvier et d'ensoleillement du mois de février ont permis de répondre favorablement à l'attente de la clientèle touristique en matière de ski et de sports d'hiver.*

*Ces conditions météo pourraient expliquer l'augmentation de la fréquentation.*

Office de Tourisme et Loisirs

2A rue des Proyes

88250 LA BRESSE

Tél. 03 29 25 41 29

tourisme@labresse.fr

[www.labresse.net](http://www.labresse.net)

Document réalisé par l'Office de Tourisme de La Bresse grâce aux données Avizi, Google Analytics et via la centrale de réservation Ingénie.