


# Nos chiffres clés




 **17 757** dans notre espace Accueil et Information

 **950** par téléphone

 **92** par email

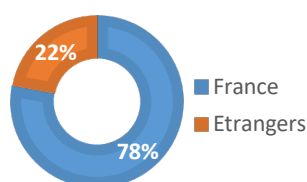
 **94 013** via notre site Internet [www.labresse.net](http://www.labresse.net)

 **112** par d'autres moyens

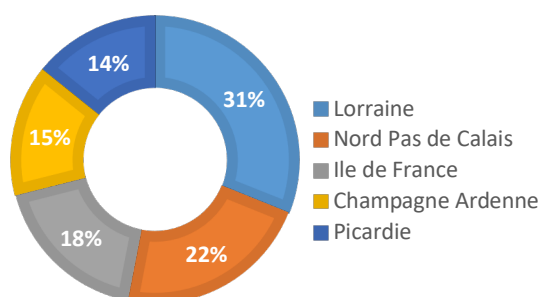


Une belle fréquentation estivale avec des chiffres stables par rapport à l'année 2017.

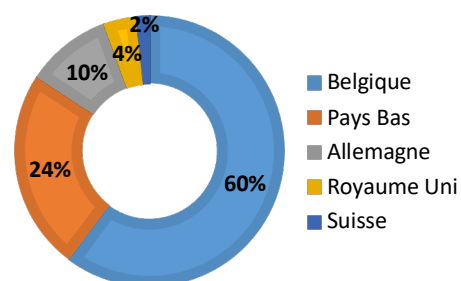
## ► Origine des clientèles



### TOP 5 des clientèles françaises



### TOP 5 des clientèles étrangères



## ► TOP 5 des demandes

1. Des demandes sur les **activités et loisirs** avec une demande très ciblée sur la **randonnée et la balade** (à 48%)
2. Des demandes spécifiques sur les **services pratiques** de la ville (à 53%)
3. Des demandes spécifiques sur la **cible famille** (à 58%)
4. Des demandes d'informations sur les **manifestations** en cours ou à venir
5. Des demandes pour découvrir le patrimoine et plus particulièrement le **patrimoine naturel**



# Les chiffres clés du web



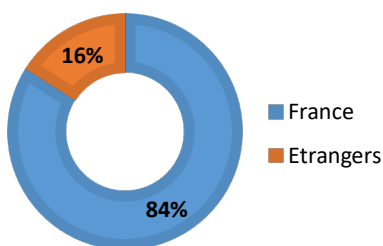
386 463 pages vues

1,28 minutes de durée moyenne de visite

► [www.labresse.net](http://www.labresse.net)



## ► Origine des clientèles

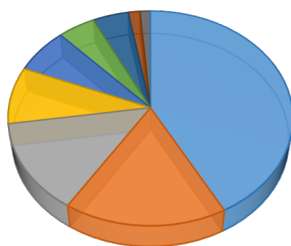
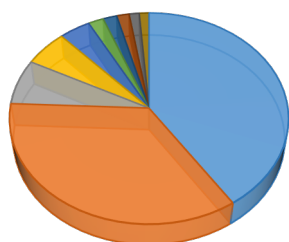


### ► Répartition de la clientèle française

Grand Est	41%
Ile-de-France	35%
Hauts-de-France	7%
Bourgogne Franche-Comté	5%
Auvergne Rhône-Alpes	4%
Nouvelle Aquitaine	2%
Occitanie	2%
Normandie	2%
Provence Alpes Côte d'Azur	1%
Bretagne	1%

### ► Répartition de la clientèle étrangère

Belgique	42%
Pays-Bas	17%
Allemagne	14%
États-Unis	9%
Suisse	7%
Luxembourg	5%
Royaume-Uni	4%
Italie	1%
Espagne	1%



## TOP 10

des demandes du Web

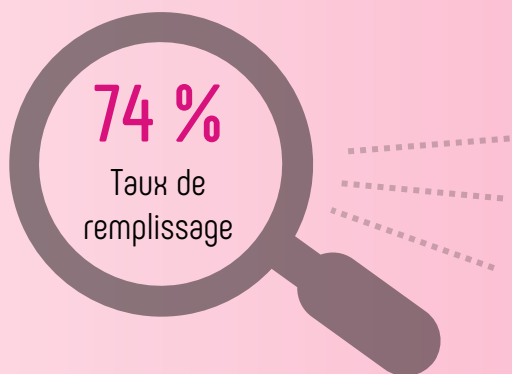
1. Coupe du Monde de VTT
2. Activités été en famille
3. Manifestations
4. Complexe piscine
5. Randonnée
6. Montée Impossible
7. Lac des Corbeaux
8. Locations de vacances
9. Hébergements en chalets
10. Itinéraires de randonnée

## Les sources

du Web

- 80% moteurs de recherche
- 15% accès directs
- 5% sites influents

# La Bresse Réservation



## Juillet

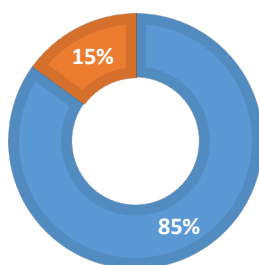
**58 %** du 07/07 au 15/07  
**57 %** du 15/07 au 22/07  
**69 %** du 22/07 au 29/07  
**71 %** du 29/07 au 05/08

## Août

**85 %** du 05/08 au 12/08  
**89 %** du 12/08 au 19/08  
**91 %** du 19/08 au 26/08  
**74 %** du 26/08 au 02/09

## ► Origine des clientèles

■ France ■ Etrangers



### ► Répartition de la clientèle française la plus représentative

Nord Pas de Calais	18,50%
Ile-de-France	14,50%
Picardie	7,50%
Champagne Ardennes	4,50%

### ► Répartition de la clientèle étrangère la plus représentative

Belgique	8%
Luxembourg	1%

## PRÉVISIONS pour l'automne 2018

L'été qui se prolonge au mois de septembre permet de maintenir un taux de réservation en hausse par rapport au mois de septembre 2017 (43% de taux de remplissage, soit +24% par rapport à N-1)

Les réservations pour les vacances d'automne et de Noël/Nouvel An restent stables par rapport à la même période en 2017.

## ► MÉTÉO de l'été



Une météo ensoleillée, voire caniculaire, tout l'été et qui se poursuit au mois de septembre.

### Office de Tourisme et Loisirs

2A rue des Proyes  
 88250 LA BRESSE  
 Tél. 03 29 25 41 29  
 tourisme@labresse.fr  
[www.labresse.net](http://www.labresse.net)